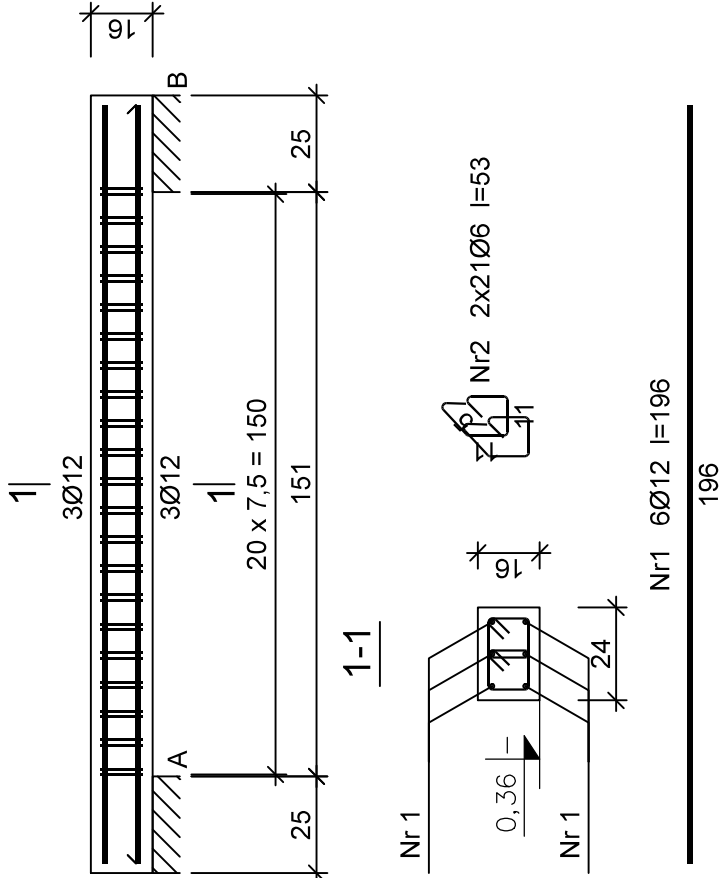
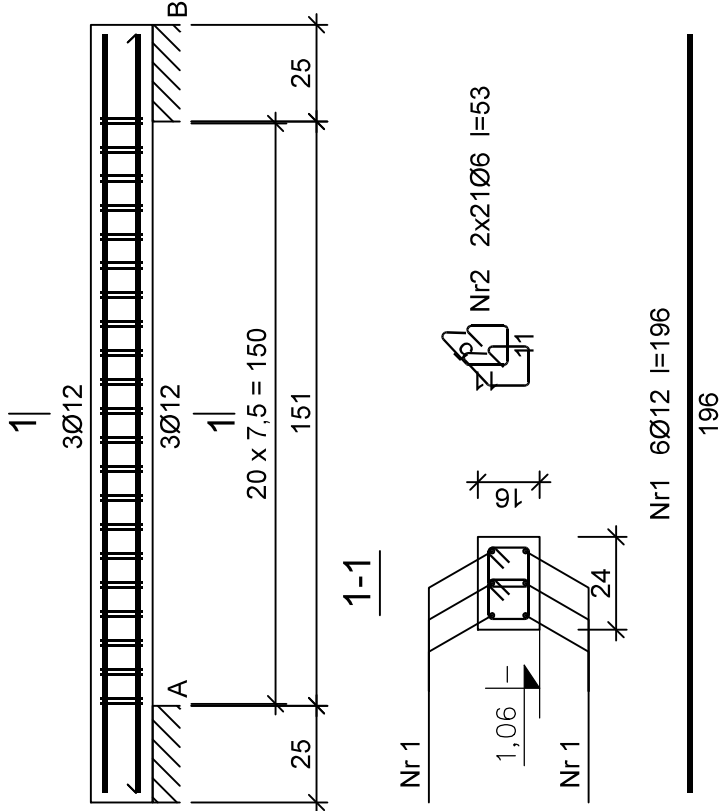


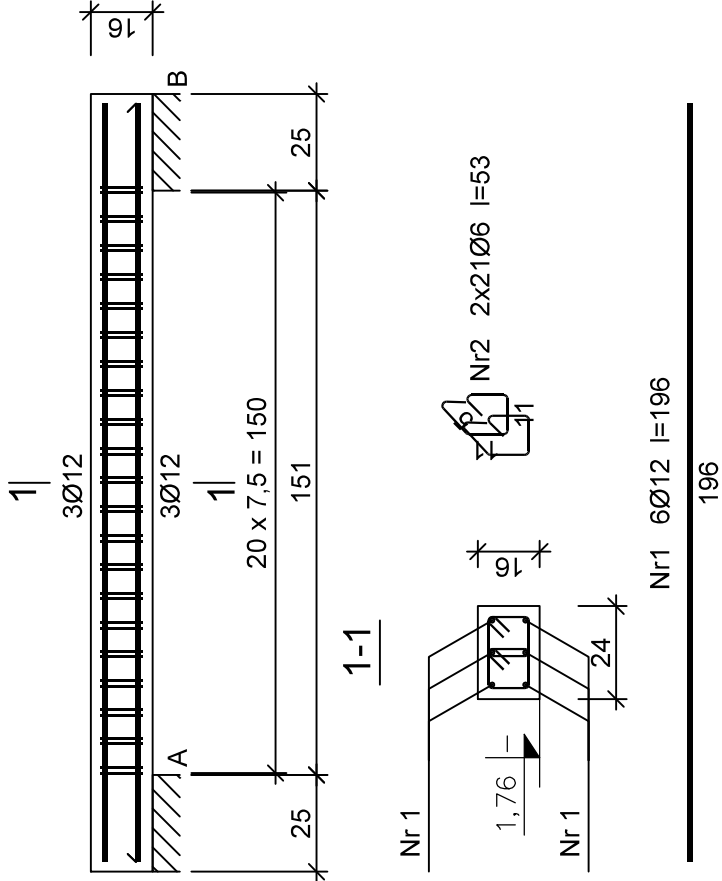
Poz. 2.34. Belka B1



Poz. 2.34. Belka B1a - 2 szt.



Poz. 2.34. Belka B1a'



Wykaz zbrojenia

| Nr pręta                           | Średnica [mm] | Długość [cm] | Liczba [szt.] | Długość całkowita [m] |       |
|------------------------------------|---------------|--------------|---------------|-----------------------|-------|
|                                    |               |              |               | St3SX-b               | RB500 |
| 1                                  | 12            | 196          | 6             | 22,26                 | 11,76 |
| 2                                  | 6             | 53           | 42            |                       |       |
| Długość całkowita wg średnic [m]   |               |              |               | 22,3                  | 11,8  |
| Masa 1mb pręta [kg/mb]             |               |              |               | 0,222                 | 0,888 |
| Masa prętów wg średnic [kg]        |               |              |               | 5,0                   | 10,5  |
| Masa prętów wg gatunków stali [kg] |               |              |               | 5,0                   | 10,5  |
| Masa całkowita [kg]                |               |              |               | 16                    |       |

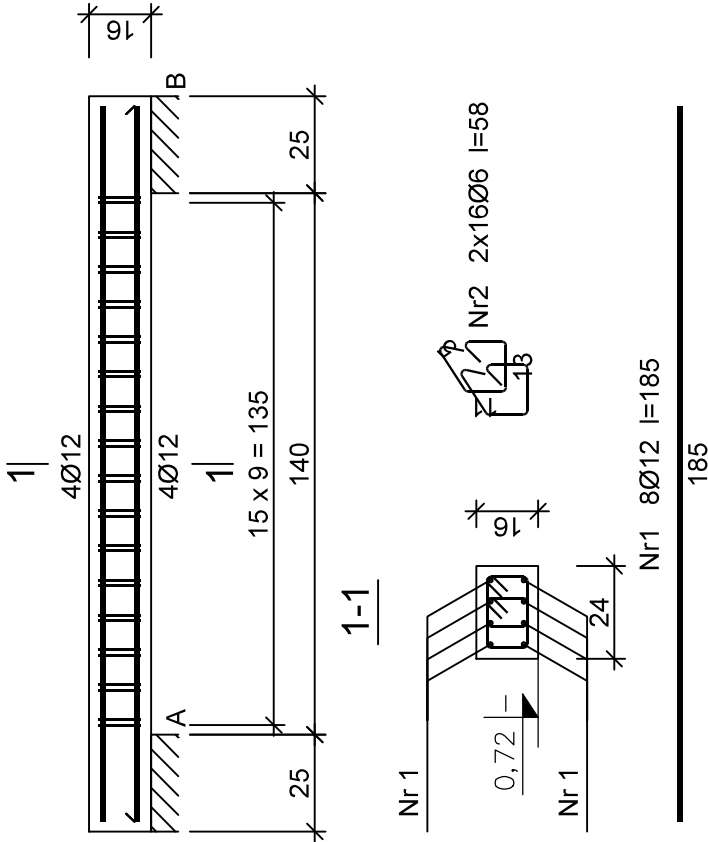
UWAGA: Długość pręta jest długością obliczoną na podstawie wymiarów w osi pręta (metoda B wg PN-EN ISO 3766:2006)

Wykaz zbrojenia

| Nr pręta                           | Średnica [mm] | Długość [cm] | Liczba [szt.] | Długość całkowita [m] |       |
|------------------------------------|---------------|--------------|---------------|-----------------------|-------|
|                                    |               |              |               | St3SX-b               | RB500 |
| 1                                  | 12            | 196          | 6             | 22,26                 | 11,76 |
| 2                                  | 6             | 53           | 42            |                       |       |
| Długość całkowita wg średnic [m]   |               |              |               | 22,3                  | 11,8  |
| Masa 1mb pręta [kg/mb]             |               |              |               | 0,222                 | 0,888 |
| Masa prętów wg średnic [kg]        |               |              |               | 5,0                   | 10,5  |
| Masa prętów wg gatunków stali [kg] |               |              |               | 5,0                   | 10,5  |
| Masa całkowita [kg]                |               |              |               | 16                    |       |

UWAGA: Długość pręta jest długością obliczoną na podstawie wymiarów w osi pręta (metoda B wg PN-EN ISO 3766:2006)

Poz. 2.35. Belka B2



Wykaz zbrojenia

| Nr pręta                           | Średnica [mm] | Długość [cm] | Liczba [szt.] | Długość całkowita [m] |       |
|------------------------------------|---------------|--------------|---------------|-----------------------|-------|
|                                    |               |              |               | St3SX-b               | RB500 |
| 1                                  | 12            | 185          | 8             | 18,56                 | 14,80 |
| 2                                  | 6             | 58           | 32            |                       |       |
| Długość całkowita wg średnic [m]   |               |              |               | 18,6                  | 14,8  |
| Masa 1mb pręta [kg/mb]             |               |              |               | 0,222                 | 0,888 |
| Masa prętów wg średnic [kg]        |               |              |               | 4,1                   | 13,1  |
| Masa prętów wg gatunków stali [kg] |               |              |               | 4,1                   | 13,1  |
| Masa całkowita [kg]                |               |              |               | 18                    |       |

UWAGA: Długość pręta jest długością obliczoną na podstawie wymiarów w osi pręta (metoda B wg PN-EN ISO 3766:2006)

Beton C20/25

pręty główne

Stal RB500 (A-IIIN)

strzemiona

stal St3SX-b (A-I)

otulina prętów płyt i belek

wewnętrznych 2,0 cm

otulina prętów płyt i belek

zewnętrznych 2,5 cm

otulina prętów słupów 3cm

nowy dom

projekty budowlane

Temat:

ROZBUDOWA I PRZEBUDOWA ISTNIEJĄCEGO BUDYNKU SZKOŁY MUZYCZNEJ

Inwestor:

GMINA BORKOWICE, ul. Ks. Jana Wiśniewskiego 42, 26-422 Borkowice

Lokalizacja:

Obręb 0011 RUSZKOWICE, jednostka ewidencyjna 142301\_2 BORKOWICE, działka nr 927

Branża:

K O N S T R U K C J A

Tytuł rys:

ZBROJENIE BELEK ŻELBET. 1

Projektował:

mgr inż. Stanisław Grudzień

Opracował:

Piotr Bocheński

nr rys:

20

Skala:

1:20



26-200 Końskie  
ul. Kazanowska 18  
tel. 41 372 88 36  
www.nowydom-projekty.pl